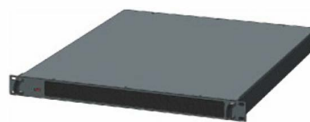


6 DSP系列直流电源

概述



1U显示模块外观图



1U功率模块外观图

DSP系列直流电源是针对严苛应用环境设计的宽输入范围、可调输出小体积直流稳压电源系统。输出容量从10kVA至1MkVA。

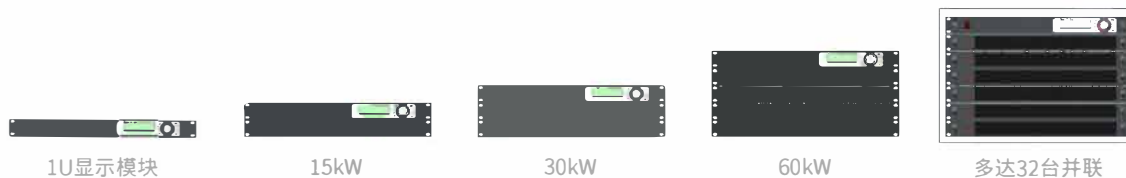
产品亮点

- AC304V~480V宽范围输入；
- 完全稳压的宽范围可调输出；
- 数字并机技术；
- 效率达0.95；
- -40°C~55°C范围内满载工作；
- 功率模块重量小于11公斤；
- 超高功率密度。

产品系列

型号	输入	输出电压范围	输出电流	高度
DSPM S1A-350/45E	三相AC380V	240V-350V	45A	2U
DSPM S1A-350/90E			90A	3U
DSPG S1A-350/450E			450A	24U
DSPM S1A-35/250E		10V-35V	250A	2U
DSPM S1A-35/500E			500A	3U
DSPG S1A-35/3000E			3000A	24U

产品图谱



DSP系列直流电源产品图谱



技术参数

型 号		DSPM S1A-350/45E	DSPM S1A-350/90E	DSPG S1A-350/450E	DSPM S1A-35/250E	DSPM S1A-35/500E	DSPG S1A-35/3000E
输 入	额定输入电压	380VAC[三相3线+地]					
	输入电压范围	304~437VAC					
	输入频率范围	45~65Hz					
输 出	额定输出相电压	DC 350V			DC 35V		
	输出电压范围	DC 240~350V			DC 10~35V		
	额定输出电流	DC 45A	DC 90A	DC 450A	DC 250A	DC 500A	DC 3000A
	额定输出容量	15kW	30kW	150kW	8.75kW	17.5kW	100kW
性 能	噪 音	常温额定输入输出条件下噪声测试≤60dB[A]					
	输入功率因数	>0.95					
	效 率	>95%			>91%		
	输出电压调节分辨率	0.1V			0.01V		
	输出电压显示精度	<±1%F.S. [-40°C, +55°C]					
	输出电流显示精度	<±5%F.S. [-40°C, +55°C]					
	输出电压纹波(20MHz)	<0.2Vrms			<50mVrms		
动 态	满足《GJB 572A-2006 飞机外部电源供电特性及一般要求》《GJB 181A-2003 飞机供电特性》						
保 护 功 能	输出过压保护	DC395±10V[固定值]			DC40±1V[固定值]		
		240~385V[可设定]			10~38.5V[可设定]		
	输出欠压保护	DC216±3V[固定值]			DC8±1V[固定值]		
	输出过流保护	固定保护值(额定值的1.1倍)					
	输出短路保护	具有短路保护功能, 可自恢复一次					
	输入欠压保护	具有欠压保护功能, 可自恢复					
	输入过压保护	具有过压保护功能, 可自恢复					
	内部过温保护	具有内部过温保护功能, 可自恢复					
	环境超温保护	具有环境过温保护功能, 可自恢复					
	风机故障保护	具有风机故障保护功能, 不可自恢复					
特 性	限 流	0~额定[可设定]					
	输入启动	具备输入软启动功能					
	风机调速	具备风机调速功能					

技术参数

型 号		DSPM S1A-350/45E	DSPM S1A-350/90E	DSPG S1A-350/450E	DSPM S1A-35/250E	DSPM S1A-35/500E	DSPG S1A-35/3000E
环 境	工作环境温度	[-40°C, +55°C]					
	存储环境温度	[-55°C, +60°C]					
	相对湿度	10-90%RH					
	运输条件	普通公路运输					
	海 拔	小于2000m					
	冷却条件	强制风冷					
安 规	绝缘阻抗	>200MΩ					
	抗电强度	输入对地: DC2835V, 1min, 漏电流<5mA; 输出对地: DC707V, 1min, 漏电流<5mA; 输入对输出: DC3656V, 1min, 漏电流<5mA					
	内部接地阻抗	<0.1Ω					
	IP防护等级	IP20					
E M C	传 导	GB 9254-2008(CISPR22/EN55022):CLASS A					
	辐 射	GB 9254-2008(CISPR22/EN55022):CLASS A					
	E S D	整机测试接触6kV/空气8kV时, 符合判据B					
	电快速瞬变脉冲群	整机输入和输出脉冲群测试等级2kV, 符合判据B					
	浪 涌	整机输入浪涌测试等级差模2kV/共模4kV, 符合判据B					
尺 寸	高 度	89±1mm(2U)	133.5±1mm(3U)	24U	89±1mm(2U)	133.5±1mm(3U)	24U
	宽 度	447±2mm		600mm±5mm	447±2mm		600mm±5mm
	深 度	550±2mm		800mm±5mm	550±2mm		800mm±5mm
重 量	≤13kg	≤23kg	≤200kg	≤14kg	≤24kg	≤240kg	
人 机 界 面	显示内容	输出电压/电流					
	操作内容	启动/停机/复位/设置/查询					
	显示介质	OLED					
	操作介质	旋转编码器/按键					
外 部 接 口	输入接口	接线端子排					
	输出接口	穿墙接线端子排			铜排		
	通讯接口	1组RS485					



绿测科技有限公司

广州总部：广州市番禺区陈边村金欧大道83号江潮创意园A栋208室

深圳分公司：深圳市龙华区龙华街道 油松社区东环一路1号耀丰通工业园1-2栋2栋607

南宁分公司：广西自由贸易试验区南宁片区五象大道401号五象航洋城1号楼3519号

广州分公司：广州市南沙区凤凰大道89号中国铁建·凤凰广场B栋1201房

电话：020-2204 2442

传真：020-8067 2851

邮箱：Sales@greentest.com.cn

官网：www.greentest.com.cn



微信视频号



绿测科技订阅号



绿测工场服务号