

小型  
高灵敏度  
高画质

# FASTCAM Mini AX



「FASTCAM Mini AX」在Mini系列平台上搭载高灵敏度和高画质传感器的高速摄像机。大胆采用新的设计思想，实现了120×120×94mm的小型且重量1.5Kg的轻量。可分辨率1024×1024下6,400帧/秒，最高216,000帧/秒的拍摄速度※1。

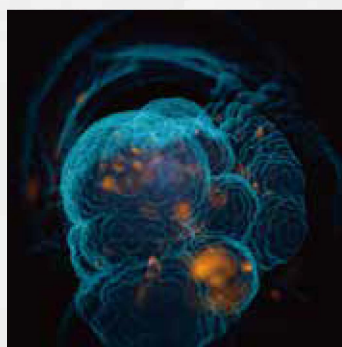
可在研究开发，基础技术，生物力学等众多领域中使用的“高性价比的高速摄像机”，进一步扩大高速摄像机的应用范围。

## 产品特长



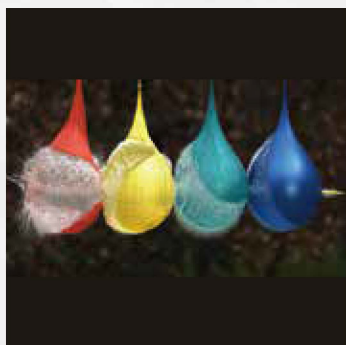
### 轻巧1.5Kg，设计小巧

具备了以往同级别的拍摄性能，  
体积比做到1/4，重量比做到1/3※2，  
大幅提高了高速摄像机的实用性。



### 黑白感度ISO50,000 彩色感度ISO25,000

载高灵敏度和高画质传感器，  
以往比较困难的暗部摄影也变成可能。



### 高调阶

可以实现黑白12bit以及彩色36bit的拍摄。  
调阶丰富可以随时进行明暗亮度的增益，  
并保持图像的画质。



### M42卡口(选配)

燃烧和流体领域的主流卡口。  
F值0.85的业界高规格的镜头可以使用，  
结合高速快门可以达到更好的拍摄效果。

※1 AX200的规格  
※2 和FASTCAM SA1.1相比较

## 摄像性能表

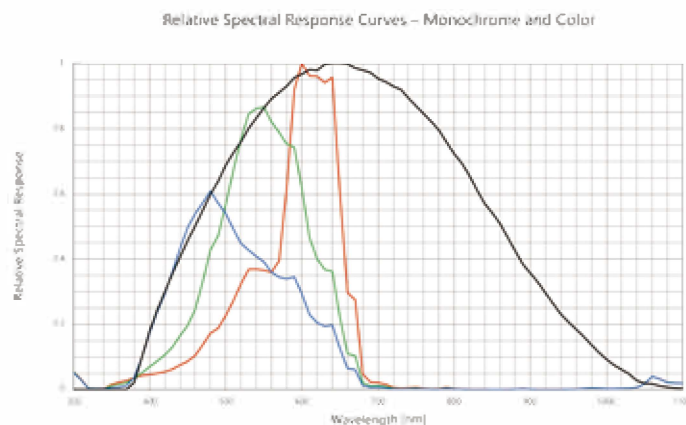
解析度 (像素)	AX200					AX100					AX50				
	拍摄速度 (帧/秒)	记录时间(秒)				拍摄速度 (帧/秒)	记录时间(秒)				拍摄速度 (帧/秒)	记录时间(秒)			
		4GB	8GB	16GB	32GB		4GB	8GB	16GB	32GB		4GB	8GB	16GB	32GB
1024×1024	6,400	0.42	0.85	1.70	3.41	4,000	0.68	1.36	2.73	5.46	2,000	1.36	2.72	5.45	10.92
1024×768	8,100	0.44	0.89	1.79	3.59	5,400	0.67	1.34	2.69	5.39	2,500	1.45	2.91	5.82	11.64
1024×512	12,500	0.43	0.87	1.74	3.49	8,500	0.64	1.28	2.56	5.13	4,000	1.36	2.72	5.45	10.92
896×896	8,100	0.43	0.87	1.76	3.59	5,400	0.66	1.32	2.64	5.28	2,500	1.42	2.85	5.70	11.41
768×768	10,000	0.48	0.97	1.94	3.88	6,800	0.71	1.42	2.85	5.71	3,600	1.34	2.69	5.39	10.78
640×640	15,000	0.46	0.93	1.86	3.72	9,000	0.77	1.55	3.10	6.21	4,500	1.55	3.10	6.21	12.42
640×480	20,000	0.46	0.93	1.86	3.72	12,500	0.74	1.49	2.98	5.96	6,000	1.55	3.10	6.21	12.42
512×512	22,500	0.48	0.97	1.94	3.88	13,600	0.80	1.60	3.21	6.42	7,200	1.51	3.03	6.06	12.13
384×384	36,000	0.53	1.07	2.15	4.31	21,600	0.89	1.79	3.59	7.19	10,000	1.93	3.88	7.76	15.53
256×256	67,500	0.64	1.29	2.58	5.17	37,500	1.16	2.32	4.65	9.31	20,000	2.18	4.36	8.73	17.47

※上述记载的像素以外也可以以128×16的像素单位来设定。详细内容请咨询。※记录时间是灰度色标12bit时。

## 产品规格

品名	FASTCAM Mini AX200	FASTCAM Mini AX100	FASTCAM Mini AX50
传感类型	黑色 彩色	黑色 彩色	黑色 彩色
最大分辨率	1024×1024		
传感器像素	20μm		
最高拍摄速度 (全帧)	6,400帧/秒	4,000帧/秒	2,000帧/秒
最高拍摄速度 (分帧)	216,000帧/秒:128×80	212,500帧/秒:128×16	170,000帧/秒:128×16
最短曝光时间	1.05μsec		
ISO感度	黑白: ISO50,000 彩色: ISO25,000		
灰度色标	黑白: A/D变换12bit 彩色: A/D变换36bit(RGB各12bit)		
内存容量	4、8、16、32GB可选		
数字接口	Gigabit Ethernet (1000BASE-T)		
镜头接口	F接口 (针对G型镜头)、C接口、M42接口 (选配)		
触发模式	开始、中心、结束、手动、随机、随机复位、随机手动		
外部信号	输入: 触发 (TTL/开关)、同步信号、ready信号、event信号、IRIG 输出: 触发、同步信号、ready信号		
外部同期信号	输入: +3.3 ~ +12Vp-p 负极性/正极性 (可切换) 输出: 5Vp-p 负极性/正极性 (可切换)		
主要功能	双斜率快门、可变拍摄速度/分辨率、分辨率锁定模式、 风扇控制、可变频率同步、信号延迟设置、SYNC OUT放大设置、 事件标记、快门锁定模式、机械快门控制、录制中保存、 内存分割 (最多64个分割)		
耐冲击性能	100G、10ms、6axes、1000times		
外形尺寸 / 重量	120(W)×120(H)×94(D)mm/1.5Kg (不含突起部分)		
保管温度 / 湿度	-20°C~60°C/85%以下 (无结露)		
工作温度 / 湿度	0°C~40°C/85%以下 (无结露)		
AC 电源	100~240V、50~60Hz		
DC 电源	22~32V、55VA		
操控用软件	PFV4 (Photron FASTCAM Viewer 4)		
标准配件	电源适配器×1、AC电源线×1、DC电源线×1、 F接口(针对G型镜头)×1、C接口×1、镜头更换·调整用六角扳手×1、 LAN线×1、相机操控用软件PFV×1、各种操作手册×1、出厂合格证×1		

## 光谱响应曲线图



## 摄像机尺寸



## 绿测科技有限公司

广州总部: 广州市番禺区陈边村金欧大道83号江潮创意园A栋208室  
 深圳分公司: 深圳市龙华区龙华街道 油松社区东环一路1号耀丰通工业园1-2栋2栋607  
 南宁分公司: 广西自由贸易试验区南宁片区五象大道401号五象航洋城1号楼3519号  
 广州分公司: 广州市南沙区凤凰大道89号中国铁建·凤凰广场B栋1201房  
 电话: 020-2204 2442  
 传真: 020-8067 2851  
 邮箱: Sales@greentest.com.cn  
 官网: www.greentest.com.cn



微信视频号



绿测科技订阅号



绿测工场服务号