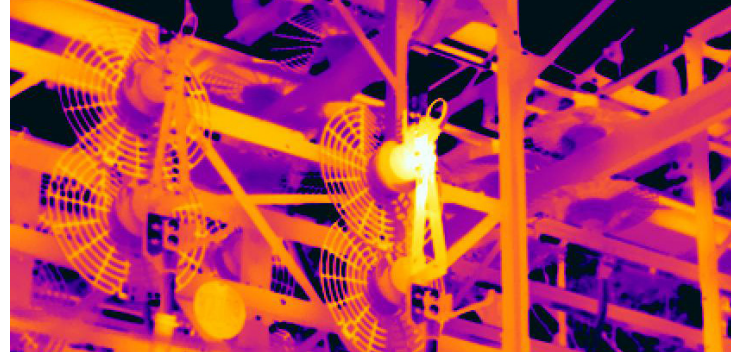


# FLIR T500系列

专业红外热像仪



FLIR T500系列红外热像仪拥有出色的红外分辨率和成像质量，采用符合人体工程学的设计，专用于便携式安全诊断潜在故障。搭载FLIR FlexView双视场镜头，可以瞬间从广域视场切换到长焦视场，无需更换镜头。

FLIR T500系列热像仪新增FLIR巡检功能选项(FLIR Inspection Route<sup>†</sup>)，可运行预先创建的巡检路径(使用Thermal Studio Pro软件)，简化工业、电气和机械的巡检和维修工作流程，然后按预先设定的顺序记录温度数据和热图像，高效执行故障检查和维修调度，并将图像导入到Thermal Studio分析软件制作报告。

## 快速制定关键决策

先进的成像技术和高灵敏度，帮助检测人员正确、快速地决策

- 搭载FLIR FlexView双视场镜头，瞬间从广域视场切换到长焦视场
- 借助FLIR Vision Processing视觉处理工具，并结合FLIR专利技术MSX<sup>®</sup>(专利号: 201380073584.9)，UltraMax<sup>®</sup>和FLIR专有的自适应滤波算法，呈现行业领先的图像清晰度
- 使用激光测距工具，毫不费力地将精确的物体距离数据添加到报告
- 高达640x480的分辨率，可提供多达307,200个非接触式全辐射温度测量数据，或启用UltraMax<sup>®</sup>分辨率增强功能，获得高达1.2MP分辨率的红外图像

## 效率、安全性和性能最大化

在安全位置评估设备、预防组件故障

- 180°旋转观测镜头，高空目标观测无压力
- AutoCal智能自标定镜头，多系列多型号热像仪共享(从广角镜头到长焦镜头)
- 激光辅助自动对焦和一键式电平/跨度调节功能，确保测量精度
- 与同类热像仪相比，配置了亮度高33%和4倍分辨率的液晶屏，帮助用户轻松决策

## 智能工具使工作更轻松

借助内置菜单导引和报告功能，轻松管理现场检查结果

- 使用直观的控件(包括响应快速的触摸屏和两个可编程按钮)，快速访问菜单、文件夹和设置
- 从FLIR Thermal Studio Pro软件\*下载巡检规划方案，简化检测工作<sup>†</sup>
- 借助内置的GPS数据以及来自FLIR仪表(兼容METERLiNK<sup>®</sup>功能的钳形表和万用表等)的测量数据，制作严谨而准确的报告文件

\* 热像仪需配置FLIR Inspection Route固件

† 需要FLIR Route Creator巡检功能插件

## 技术参数

	T530	T540	T560
红外分辨率	320 x 240	464 x 348	640 x 480
UltraMax®分辨率	640 x 480	928 x 696	1280 x 960
测温范围	-20°C至120°C 0°C至650°C 高温扩展(选项): 300°C至1200°C	-20°C至120°C 0°C至650°C 300°C至1500°C	-20°C至120°C 0°C至650°C 300°C至1500°C
红外镜头选项	6°, 14°, 24°, 42°, Dual FOV (14° + 24°) 双视场镜头, 2X微距镜头和微距模式		
探测器类型与像元间距	非制冷型红外探测器, 17 μm		非制冷型红外探测器, 12 μm
数字变焦	1-4倍连续变焦	1-6倍连续变焦	1-8倍连续变焦
微距模式 (24°镜头选项)	103 μm	71 μm	50 μm
<b>共同特性</b>			
热灵敏度/NETD	<30 mK @ 30°C(42°镜头)		
波长范围	7.5 - 14.0 μm		
图像频率	30 Hz		
镜头识别	自动		
光圈数	f/1.1 (42°镜头), f/1.3 (24°镜头), f/1.5 (14°镜头), f/1.35 (6°镜头), f/1.3/1.3 (14°/24°双视场镜头)		
调焦	电动连续激光引导调焦(LDM), 电动单次激光引导调焦(LDM), 电动单次对比调焦, 手动调焦		
可编程按钮	2		
<b>图像显示与模式</b>			
显示屏	4英寸, 带具有自动旋转功能的640×480像素, 液晶触摸		
数码相机	500万像素, 内置LED灯		
调色板	铁红色、灰色、彩虹色、极光色、熔岩色、高对比		
图像模式	红外图像、可见光图像、MSX®、画中画		
画中画	尺寸可调, 可移动		
UltraMax®	将像素提高至原来的4倍, 在菜单中激活并在FLIR Tools中处理		
<b>测量与分析</b>			
精度	±2°C或读数的±2%		
点测温 and 区域	实时模式下各3个		
测量预设值	无测量, 中心点, 热点, 冷点, 用户预设值1, 用户预设值2		
激光指示器	支持		
激光测距仪	支持; 专用按钮		
镜头保护	工业防护镜片窗, 可选配件		

技术参数如有变更, 恕不另行通知。  
如需最新资讯, 敬请访问FLIR官网: [www.flir.cn/T-Series](http://www.flir.cn/T-Series).

<b>注释</b>	
巡检功能	使用FLIR Route Creator 巡检功能插件, 在FLIR Thermal Studio Pro分析软件中创建路径
声音	60秒, 通过内置麦克风和扬声器 (以及通过蓝牙) 为静态图像或视频添加备注
文本	通过预定义列表或触摸屏键盘
草图	从触摸屏进行(仅支持对红外图像)
距离、面积测量	支持; 以m²或ft²为单位计算测量方框内的面积
METERLINK	支持
GPS	支持; 自动图像标记
<b>通讯和连接</b>	
METERLINK® (通过蓝牙)	通过METERLINK®可无线连接FLIR仪表
Wi-Fi	无线连接移动终端, 获取数据, 遥控热像仪
<b>图像存储</b>	
存储介质	可拆卸SD卡
图像格式	标准JPEG, 包含测量数据
延时拍摄(红外)	10秒至24小时
<b>视频录制与传输</b>	
辐射红外视频录制	实时红外视频录制(.csq)
非辐射红外或可见光视频	以MPEG-4格式保存到存储卡中
辐射红外视频传输	支持, 通过UVC或WiFi
非辐射红外视频传输	H.264或MPEG-4通过WiFi传输MJPEG 通过UVC或WiFi传输
通信接口	USB 2.0, 蓝牙, WiFi
视频输出	由USB-C型连接显示器端口
<b>其它数据</b>	
电池类型	锂离子电池, 直充或座充
电池连续工作时间	25°C环境温度以及一般用途时约4小时
工作温度范围	-15°C至50°C
抗冲击/抗振/封装; 安全性	25 g / IEC 60068-2-27, 2 g / IEC 60068-2-6 / IP 54; EN/UL/CSA/PSE 60950-1
重量/尺寸 (不带镜头)	1.3 kg 140 x 201 x 84 mm



## 绿测科技有限公司

广州总部: 广州市番禺区陈边村金欧大道83号江潮创意园A栋208室  
深圳分公司: 深圳市龙华区龙华街道 油松社区东环一路1号耀丰通工业园1-2栋2栋607  
南宁分公司: 广西自由贸易试验区南宁片区五象大道401号五象航洋城1号楼3519号  
广州分公司: 广州市南沙区凤凰大道89号中国铁建·凤凰广场B栋1201房  
电话: 020-2204 2442  
传真: 020-8067 2851  
邮箱: [Sales@greentest.com.cn](mailto:Sales@greentest.com.cn)  
官网: [www.greentest.com.cn](http://www.greentest.com.cn)



微信视频号



绿测科技订阅号



绿测工场服务号