

U
OTP



EA-SPI 100



EA-SPI 200



EA-SPI 300

- Weiteingangsbereich 85...264 V AC mit aktiver PFC
- Weiteingangsbereich 120...360 V DC
- Einschaltstrombegrenzung
- Ausgangsleistungen: 100 W, 150 W, 200 W und 300 W
- Ausgangsspannungen: 5 V, 7.5 V, 12 V, 13.5 V, 15 V, 24 V, 27.5 V, 48 V, 54 V
- Ausgangsströme: 2,1 A bis 60 A
- Ausgangsspannung einstellbar $\pm 10\%$
- Überspannungsschutz (OVP)
- Überstromschutz (OCP)
- Übertemperaturschutz (OTP)
- Extern ein/aus
- Fernfühleingang
- Kühlung SPI 100 und SPI 150 natürliche Konvektion
- Kühlung SPI 200 und SPI 300 mit Lüfter
- EMV EN 61000-6-1, EN 61000-6-3

- Wide range input 85...264 V AC with active PFC
- Wide range input 120...360 V DC
- Inrush current limiter
- Output powers: 100 W, 150 W, 200 W and 300 W
- Output voltages: 5 V, 7.5 V, 12 V, 13.5 V, 15 V, 24 V, 27.5 V, 48 V, 54 V
- Output currents: 2.1 A up to 60 A
- Output voltage adjustable $\pm 10\%$
- Overvoltage protection (OVP)
- Overcurrent protection (OCP)
- Overtemperature protection (OTP)
- Extern on/off
- Remote sensing
- Cooling SPI 100 and SPI 150 natural convection
- Cooling SPI 200 and SPI 300 with fan
- EMI EN 61000-6-1, EN 61000-6-3

Allgemeines

Hohe Leistungsdichte und kompakter Aufbau zeichnen diese getakteten Einbaunetzgeräte aus. Sie sind mit einer aktiven Leistungsfaktorkorrektur (PFC), Fernführung und einem Überspannungsschutz (OVP) ausgestattet.

Eingang

Die Geräte haben einen weiten Eingangsbereich von 85-264 V_{AC} und können auch mit Gleichspannungen von 120-360 V_{DC} betrieben werden.

Ausgang

Mit einem Trimmer auf der Front kann die Ausgangsspannung um $\pm 10\%$ des Nennwertes variiert werden.

General

High power density and a compact design are standard for these switching mode power packs. They are equipped with an active power factor correction (PFC), remote sensing and an overvoltage protection (OVP).

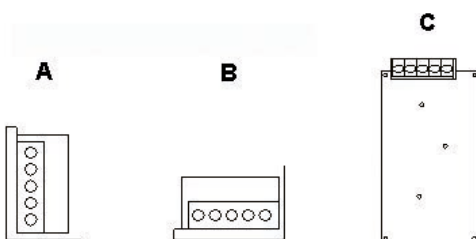
Input

The units have a wide AC input range of 85-264 V and can also be operated with a DC input voltage within the range of 120-360 V.

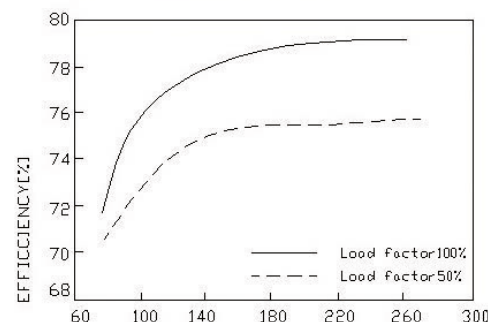
Output

There is a trimmer on the front panel side can adjust the output voltage within a range of $\pm 10\%$ of nominal output voltage.

Montage Methode Mounting Methode



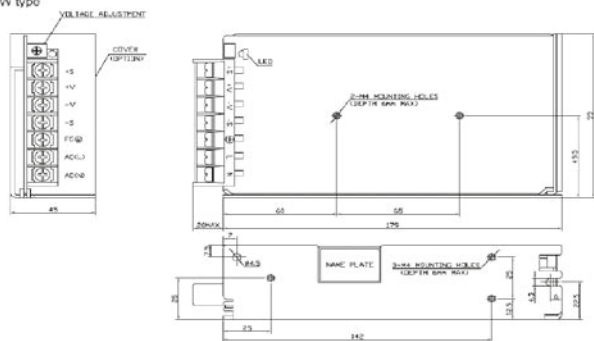
Wirkungsgrad / Efficiency



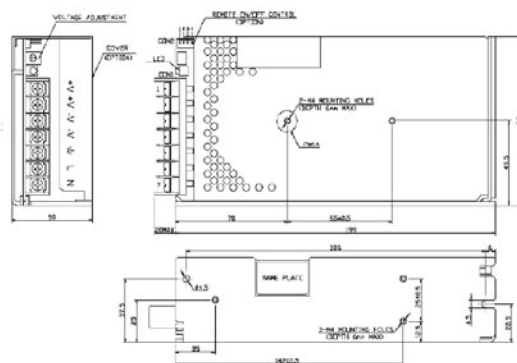
EA-SPI 100-300 100W - 300W

DC-EINBAUNetzGERÄTE / BUILT-IN DC POWER SUPPLIES

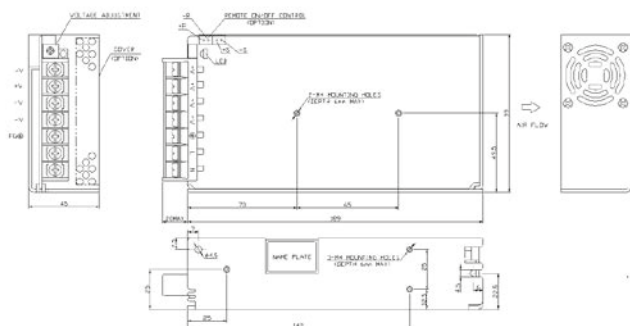
100W type



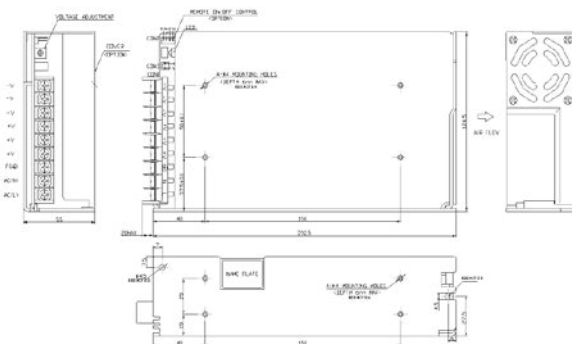
150W serie



200W serie



300W, 400W serie



Modell	Eingang AC 47-63 Hz	Eingang DC	Leistungs-faktor	Ausgangs-spannung	OVP Bereich	Welligkeit mVpp	Stabilität 0-100% Last	Ausgangs-strom	Abmessungen BxHxT (mm)	Artikel-Nr.
Model	Input AC 47-63 Hz	Input DC	Power factor	Output voltage	OVP range	Ripple mVpp	Load reg. 0-100% load	Output current	Dimensions WxHxD (mm)	Article No.
EA-SPI 100-05	85...264 V	120...360 V	>0.95	5 V DC	5.75...7 V	<100 mV	<40 mV	20 A	99x45x199	38917107
EA-SPI 100-12	85...264 V	120...360 V	>0.95	12 V DC	13.8...16.8 V	<120 mV	<96 mV	8.5 A	99x45x199	38917108
EA-SPI 100-15	85...264 V	120...360 V	>0.95	15 V DC	17.3...21 V	<120 mV	<120 mV	7 A	99x45x199	38917109
EA-SPI 100-24	85...264 V	120...360 V	>0.95	24 V DC	28...33.6 V	<150 mV	<150 mV	4.5 A	99x45x199	38917110
EA-SPI 100-27	85...264 V	120...360 V	>0.95	27 V DC	31...38.5 V	<150 mV	<150 mV	3.8 A	99x45x199	38917136
EA-SPI 100-48	85...264 V	120...360 V	>0.95	48 V DC	55...67.2 V	<250 mV	<240 mV	2.1 A	99x45x199	38917111
EA-SPI 150-05	85...264 V	120...360 V	>0.95	5 V DC	5.75...7 V	<100 mV	<40 mV	30 A	99x50x219	38917112
EA-SPI 150-7,5	85...264 V	120...360 V	>0.95	7.5 V DC	8.6 ...10.5 V	<100 mV	<60 mV	20 A	99x50x219	38917149
EA-SPI 150-12	85...264 V	120...360 V	< 0.95	12 V DC	13.8...16.8 V	<120 mV	<96 mV	13 A	99x50x219	38917113
EA-SPI 150-13,5	85...264 V	120...360 V	>0.95	13.5 V DC	15.5...19 V	<120 mV	<110 mV	11 A	99x50x219	38917130
EA-SPI 150-15	85...264 V	120...360 V	>0.95	15 V DC	17.3...21 V	<120 mV	<120 mV	10 A	99x50x219	38917114
EA-SPI 150-24	85...264 V	120...360 V	>0.95	24 V DC	28...33.6 V	<120 mV	<150 mV	6.5 A	99x50x219	38917115
EA-SPI 150-27	85...264 V	120...360 V	<0.95	27.5 V DC	31...38.5 V	<120 mV	<150 mV	5.6 A	99x50x219	38917127
EA-SPI 150-48	85...264 V	120...360 V	>0.95	48 V DC	55...67.2 V	<160 mV	<240 mV	3.3 A	99x50x219	38917116
EA-SPI 150-54	85...264 V	120...360 V	>0.95	54 V DC	62...76 V	<160 mV	<260 mV	2.8 A	99x50x219	38917131
EA-SPI 200-05	85...264 V	120...360 V	>0.95	5 V DC	5.75...7 V	<100 mV	<40 mV	40 A	99x45x209	38917117
EA-SPI 200-12	85...264 V	120...360 V	>0.95	12 V DC	13.8...16.8 V	<120 mV	<96 mV	17 A	99x45x209	38917118
EA-SPI 200-13,5	85...264 V	120...360 V	>0.95	13.5 V DC	15.5...19 V	<120 mV	<100 mV	15 A	99x45x209	38917132
EA-SPI 200-15	85...264 V	120...360 V	>0.95	15 V DC	17.3...21 V	<120 mV	<120 mV	14 A	99x45x209	38917119
EA-SPI 200-24	85...264 V	120...360 V	>0.95	24 V DC	28...33.6 V	<150 mV	<150 mV	8.5 A	99x45x209	38917120
EA-SPI 200-27	85...264 V	120...360 V	>0.95	27.5 V DC	31...38.5 V	<150 mV	<150 mV	7.5 A	99x45x209	38917128
EA-SPI 200-48	85...264 V	120...360 V	>0.95	48 V DC	55...67.2 V	<250 mV	<240 mV	4.5 A	99x45x209	38917121
EA-SPI 200-54	85...264 V	120...360 V	>0.95	54 V DC	62...76 V	<250 mV	<240 mV	4.0 A	99x45x209	38917133
EA-SPI 300-05	85...264 V	120...360 V	>0.95	5 V DC	5.75...7 V	<150 mV	<40 mV	60 A	125x55x253	38917122
EA-SPI 300-12	85...264 V	120...360 V	>0.95	12 V DC	13.8...16.8 V	<150 mV	<96 mV	27 A	125x55x253	38917123
EA-SPI 300-13,5	85...264 V	120...360 V	>0.95	13.5 V DC	15.5...19 V	<150 mV	<100 mV	24 A	125x55x253	38917134
EA-SPI 300-15	85...264 V	120...360 V	>0.95	15 V DC	17.3...21 V	<150 mV	<120 mV	22 A	125x55x253	38917124
EA-SPI 300-24	85...264 V	120...360 V	>0.95	24 V DC	28...33.6 V	<200 mV	<150 mV	14 A	125x55x253	38917125
EA-SPI 300-27	85...264 V	120...360 V	>0.95	27.5 V DC	31...38.5 V	<220 mV	<160 mV	12.5 A	125x55x253	38917129
EA-SPI 300-48	85...264 V	120...360 V	>0.95	48 V DC	55...67.2 V	<250 mV	<300 mV	7 A	125x55x253	38917126
EA-SPI 300-54	85...264 V	120...360 V	>0.95	54 V DC	62...76 V	<270 mV	<340 mV	6.2 A	125x55x253	38917135



绿测科技有限公司

广州总部：广州市番禺区陈边村金欧大道83号江潮创意园A栋208室

深圳分公司：深圳市龙华区龙华街道 油松社区东环一路1号耀丰通工业园1-2栋2栋607

南宁分公司：广西自由贸易试验区南宁片区五象大道401号五象航洋城1号楼3519号

广州分公司：广州市南沙区凤凰大道89号中国铁建·凤凰广场B栋1201房

电话：020-2204 2442

传真：020-8067 2851

邮箱：Sales@greentest.com.cn

官网：www.greentest.com.cn



微信视频号



绿测科技订阅号



绿测工场服务号